

Gender im Blick? Empfehlungen für die Präventions- und Distanzierungsarbeit (Silke Baer)

- Breitere Perspektive bzgl. Anspracheorte/Arbeitsfelder
- Geschlechterrollen thematisieren / geschlechtsspezifische Motive in die Arbeit einbeziehen
- Herausforderungen für die Familien und Jugendhilfe ernst nehmen

Das Projekt WomEx wird gefördert durch:



With the financial support of the Prevention of an Fight against Crime
Programme
European Commission - Directorate-General Home Affairs





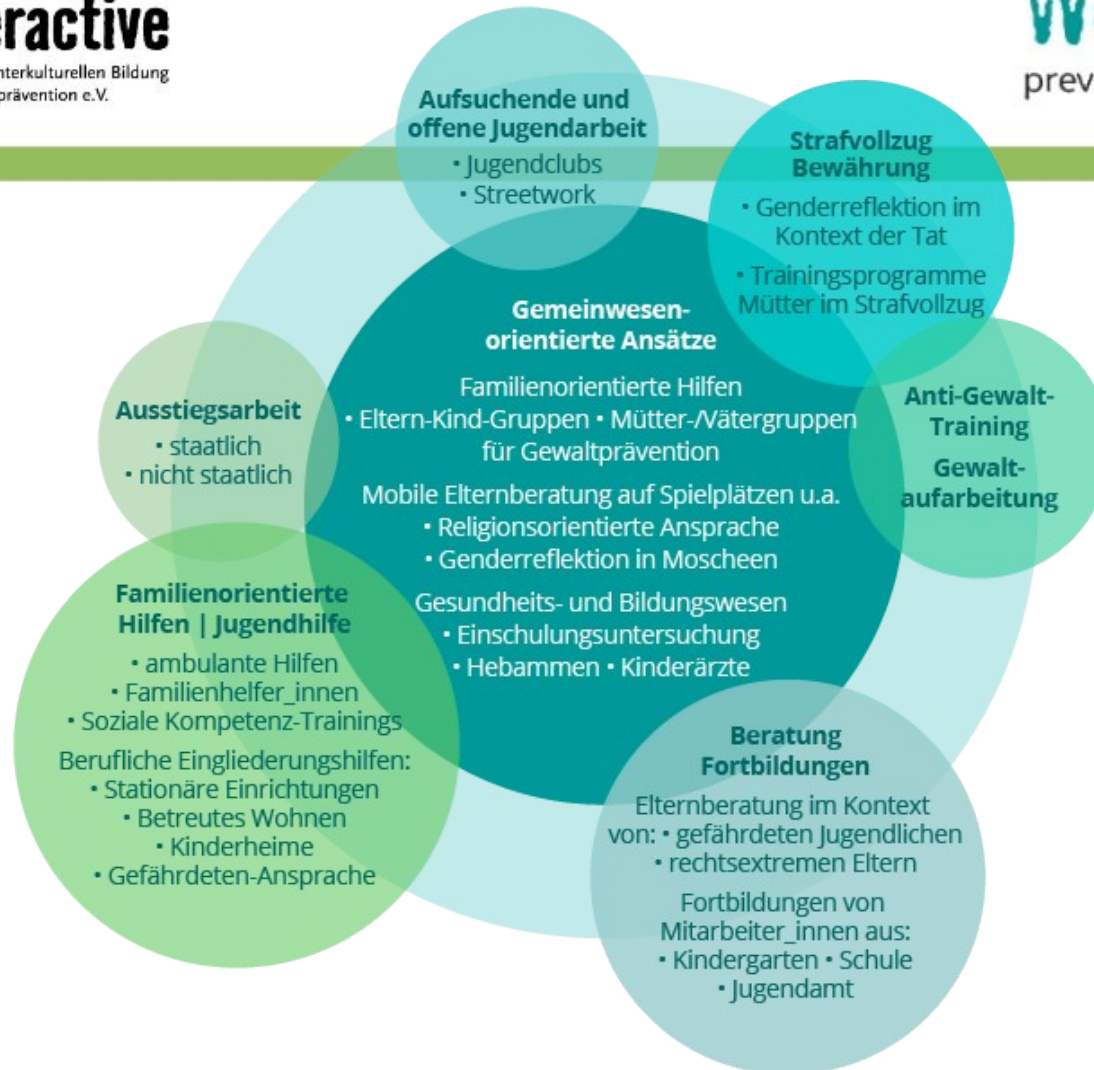
**cultures
interactive**

Verein zur interkulturellen Bildung
und Gewaltprävention e.V.

gender in extremism

WomEx

prevention | intervention



Das Projekt WomEx wird gefördert durch:



With the financial support of the Prevention of an Fight against Crime
Programme
European Commission - Directorate-General Home Affairs



Primäre und sekundäre Prävention: Jugendarbeit

- **Gender-Reflektierende Haltungen in die Alltagspraxis**

Deutliche Positionierung gegen Sexismus und Homophobie / Diskriminierungsfreier Umgang mit geschlechtlichen und sexuellen Inszenierungen / Alternative Geschlechterrollen / Ambivalenz-Toleranz stärken/raus aus den „binären Oppositionen“ / Reflexion der bestehenden Geschlechterverhältnisse / Parteiliche Mädchen- und Jungenarbeit

- **Mädchenarbeit -**

Empowerment und Teilhabe stärken im öffentlichen Raum (Mädchenzentrent oder durch die „Hintertür“)

- **Jungenarbeit - „Men have Gender too“**

Hinterfragen von Männlichkeitsentwürfen und tradierten Geschlechterkonstellationen

Das Projekt WomEx wird gefördert durch:



With the financial support of the Prevention of an Fight against Crime Programme
European Commission - Directorate-General Home Affairs



Primäre und sekundäre Prävention: Schule

- **Dialoge fördern als schulische Alltagspraxis**
 - Über Gendervorstellungen und Zukunftsentwürfe
 - Tagesaktuelle Themen, insbesondere auch zu Konfliktzonen, die die Jugendlichen betreffen
 - westlich orientierten Agenda Setting entgegenwirken
- **Lebensweltlich orientierte politische Bildung**
CI, DmS, Dissens, HEROES, ufuq
- **Milieusensible Schule**
Jugendliche unterstützen den Zwiespalt aufzulösen, zwischen Wertevorstellungen im Elternhaus und in der Gesellschaft

Das Projekt WomEx wird gefördert durch:



With the financial support of the Prevention of an Fight against Crime
Programme
European Commission - Directorate-General Home Affairs



Sekundäre Prävention: Jugendhilfe

- **Sozialtrainings und Anti-Gewaltarbeit**
 - Mädchen nicht als Delinquentinnen bzw. Gewalttäterinnen übersehen
 - Männlichkeits- und Weiblichkeitsentwürfe reflektieren, Alternativen erarbeiten
- **Jugend- und Familienhelfer*innen im Kontext rechtsextreme Eltern**
 - Zu Rechtsextremismus fortbilden
 - Kindern alternative Erfahrungsräume bieten
- **Stationäre Jugendheime**
 - Sind bislang aus dem Blick der politischen Bildung – haben manchmal rechtsextrem orientierte, islamistisch orientierte und andere unter einem Dach
 - „Klassisches“ Klientel zur Rekrutierung

Das Projekt WomEx wird gefördert durch:



With the financial support of the Prevention of and Fight against Crime Programme
European Commission - Directorate-General Home Affairs



Tertiäre Prävention: Ausstiegshilfen

Rechtsextreme Frauen benötigen in anderen Bereichen

Distanzierungsangebote als Männer

-Jugendämter, Mutter-Kind-Einrichtungen, Frauenhäuser

Besondere Fragen bzgl. Ausstiegsangeboten:

-Wie gehen wir mit Kindern von ausstiegswilligen Müttern oder Vätern um, deren Partner in der Szene verbleiben?

-Wie müssen Sorgerechts- und Besuchsregelungen getroffen werden, um den Ausstiegsprozess nicht zu gefährden?

Bsp. Entführungsandrohungen

Das Projekt WomEx wird gefördert durch:



With the financial support of the Prevention of an Fight against Crime
Programme
European Commission - Directorate-General Home Affairs



Sekundäre und Tertiäre Prävention: Familienorientierte Hilfe

Elternberatungen: systemischer Ansatz, werden meist von Müttern aufgesucht - Eltern stärken Pad e.V., Lidice Haus, **HAYAT**, **Kitab**, **Legato**, **Wegweiser**

Müttergruppen und Vätergruppen nur im Bereich Islamismus

Ziele: Im Kontakt bleiben, Erziehungskompetenz stärken, eigene Unsicherheiten reflektieren, persönliche Entlastung schaffen

„Stichwort absenter Vater“

Das Projekt WomEx wird gefördert durch:



With the financial support of the Prevention of an Fight against Crime
Programme
European Commission - Directorate-General Home Affairs



Intersektionale Genderstrategie in Politik und politischer Bildung

- Breite Positionierung gegen Anti-GM, Anti-Feminismus, Anti-LGBT Kampagnen
- Kein Ausspielen von Lebensentwürfen
- Keine Beteiligung an Kampfdiskursen gegen Religionsausübungen von Musliminnen / Das Kopftuch ist nicht per se ein Zeichen für Unterdrückung

Das Projekt WomEx wird gefördert durch:



With the financial support of the Prevention of an Fight against Crime
Programme
European Commission - Directorate-General Home Affairs



Cultures Interactive e.V.

Mainzer Str. 11
12053 Berlin

Fon: 030-6040 1950

Fax: 030-6040 1946

baer@cultures-interactive.de

Paul-Schneider-Str. 11
99423 Weimar

Fon: 03643-479 8071

www.cultures-interactive.de

www.womex.org

**Vielen Dank für Ihre
Aufmerksamkeit!**

Das Projekt WomEx wird gefördert durch:



With the financial support of the Prevention of an Fight against Crime
Programme
European Commission - Directorate-General Home Affairs

